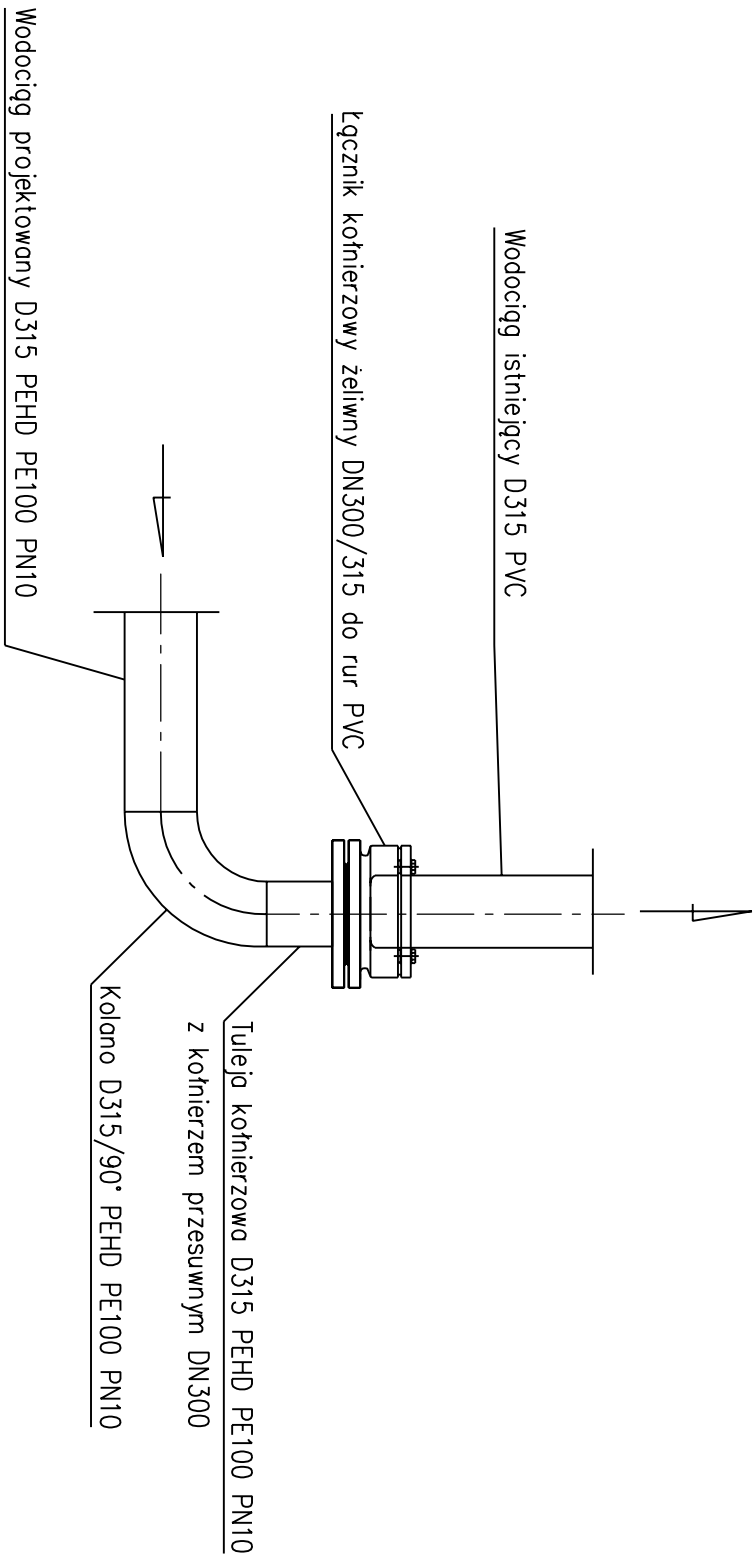
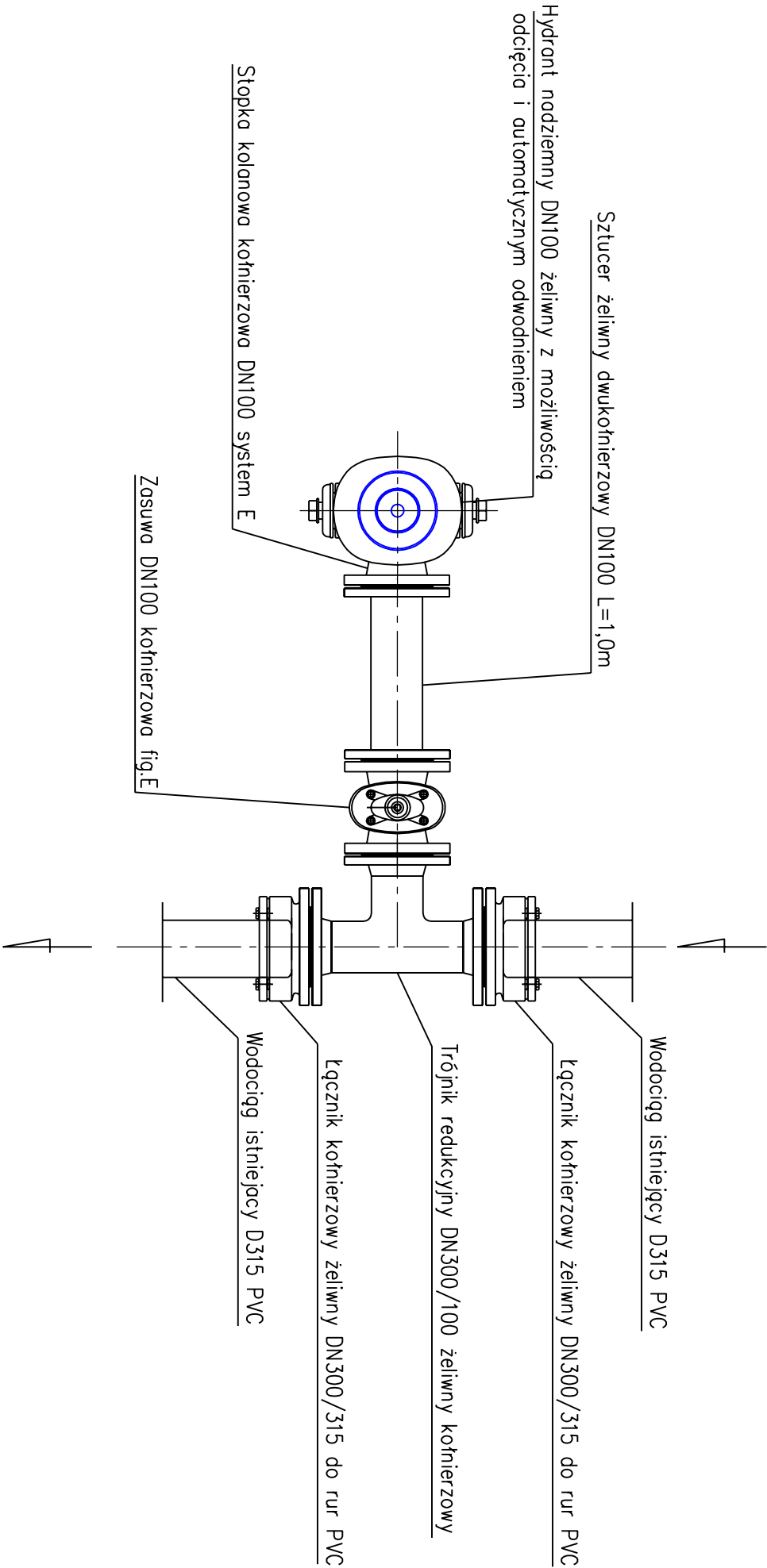


WĘZEL POŁĄCZENIOWY NR W1 – SCHEMAT POŁĄCZENIA



WĘZEL POŁĄCZENIOWY NR W2 – HYDRANT NADZIEMNY DN100 – SCHEMAT POŁĄCZENIA



<div><div></div><div>PRACOWNIA PROJEKTOWA EKO-SANEL W SIEDLCACH</div><div>08-110 SIEDLCE ul. UNITÓW PODLASKICH 11/64</div></div>					
NAZWA OBIEKTU	BUDOWA, PRZEBUDOWA I ROZBUDOWA STACJI UZDATNIANIA WODY W JASIONCE GMINA ZBUCZYN.			INWESTOR GMINA ZBUCZYN UL. JANA PAWEŁA II 1 08-106 ZBUCZYN	
LOKALIZACJA	GMINA ZBUCZYN, MIEJSCOWOŚĆ JASIONKA JEDNOSTKA EMD:142613_2 ZBUCZYN OBRĘB: 142613_2.0016 JASIONKA, CZĘŚĆ DZ. NR 284			NR RYS.	10/S
STADIUM	TYTUŁ	SCHEMAT WĘZŁÓW HYDRANTOWYCH, SCHEMAT WĘZŁÓW POŁĄCZENIOWYCH.		SKALA	B.S.
PROJEKT ARCHITEKTONICZNO BUDOWLANY				DATA	07.2025r
GÓŁWNY PROJEKTANT INST.SANTARNE	mgr inż. Paweł Rolinski	GPB.7342/13/98 MAZ/IS/2348/01	PODPIS		
SPRAWDZAJĄCY INST.SANTARNE	mgr inż. Marcin Sienicki	MAZ/0220/PW/OS/08 MAZ/IS/0665/08	PODPIS		